

# 京都商工連だより

2017  
vol.90

京都市右京区西院東中水町17  
TEL.075-314-7151 FAX.075-315-1037  
URL:<http://www.kyoto-fsci.or.jp>  
E-mail:[office@kyoto-fsci.or.jp](mailto:office@kyoto-fsci.or.jp)  
発行：平成 29年 3月 1日



【今月の特集インタビュー】

がんばってます！

2017 vol.90

3  
March

高い技術で西陣織の帯地を手がける

養父織物 代表 養父 孝昭氏

## contents

- 2 ◆今月の特集インタビュー「がんばってます！」 養父織物 代表 養父 孝昭氏
- 3 ◆多彩な京都を楽しむガイドブック“アROUND京都”が完成  
◆「新あらかよWeb」ご案内
- 4 ◆商工会の経理サポートサービス ネットde記帳 消費税計算はもうこわくない
- 5
- 6 ◆平成28年度 京都府 9月補正 中小企業経営力強化事業  
◆中小企業応援隊全体連絡会が開催 経営支援員が知事賞受賞!!
- 7 ◆情報セキュリティ 今日からできるワンポイント・アドバイス  
◆「中小企業等経営強化法 経営力向上計画」認定企業の紹介
- 8 ◆自社特産品のPR・販売をしませんか！  
◆一筆啓上（商工会長シリーズ）木津川市商工会 会長 山本 貢氏
- 9 ◆商工会の福祉共済「傷害プラン」に、もれなく個人賠償責任保険が付きまして。  
◆3・4月 商工会みどころ情報
- 10 ◆シリーズわがまち … 久御山町 農商工の調和のとれたまち ～久御山町～  
◆京都国立博物館 開館120周年記念イベント 2017京キャラ博 京都ほんまもん祭

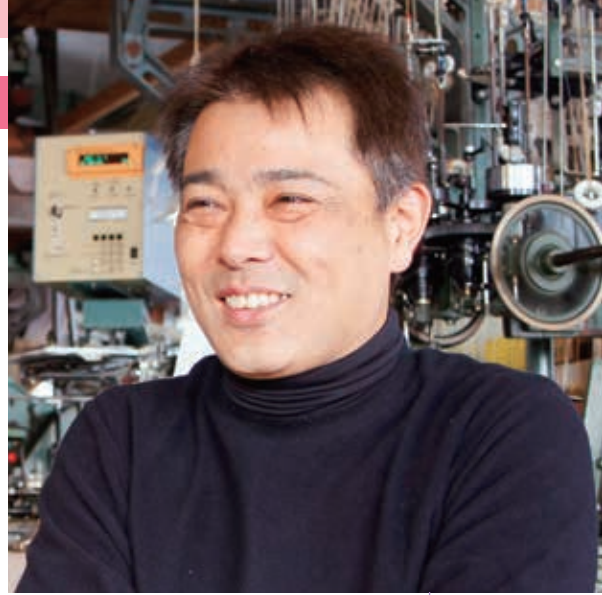




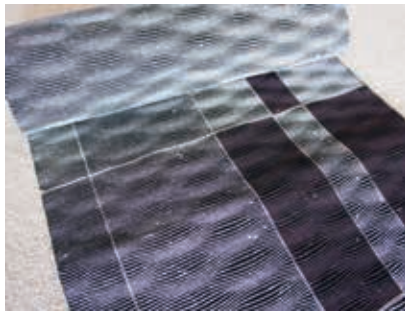
# がんばってます!

## 養父織物

代表 養父 孝昭 氏



京丹後で長年「機屋」を営む養父織物。高い技術で京都・西陣の高価な帯地の生産を手がける他、下請けがほとんどの同業界の常識を覆し、自社で商品開発にも挑戦する。既成概念にとらわれず、次々と斬新なアイデアをカタチにする代表の養父孝昭さんに話を聞いた。



波箴 (なみおさ)

### 高い技術で 西陣織の帯地を手がける

丹後ちりめんで名高い絹織物の産地・京丹後で、機織りを生業とする「機屋(はたや)」を営んできた養父織物。当初は和装のコートなどの生地を織っていたが、現代表の養父孝昭さんの父親にあたる先代が、他に先駆けて京都・西陣の先染めの帯地を織る事業を軌道に乗せたことで急成長を遂げる。1964(昭和39)年からは代行店として「出職(でばた)」の協力も仰ぎ、受注を増やしてきた。

しかし近年は織物産業の減退によって厳しい経営環境が続いていた。そうした苦境を脱するべく、2008(平成20)年に事業を引き継いだ養父さんは、事業の転換を決意する。「量産から高度な技術や手間の要する『一点もの』や上級品の小ロット生産へシフト。出機を減らし、内製へと事業形態を変えました」。自社工場を建

て、力織機を再導入。現在は14台にまで増やしている。

金糸や銀糸、その他多様な素材の糸を用い、緻密で豪華な西陣織を織り上げるには、織る技術はもちろん、素材ごとに糸の張り(テンション)を調整するなど力織機をセッティングする技術も欠かせない。「こうして培ってきた技術と経験が高品質の商品作りに役立っています」。

### 斬新な発想で 自社商品を開発

加えて、養父織物が同業他社と大きく異なるのは、自ら商品企画・開発し、顧客に提案できる点にある。その代表例が「波箴(なみおさ)」を復活させたことだ。「波箴」は西陣に代々伝わる織技術だが、量産化の波

に押されていつしか廃れてしまった。それに目をつけた養父さんは、専用織機を導入し、「波箴」の復活を試みた。「織機の組み立て方すらわからないところからのスタート。手さぐりで織機を組み立て、織機の調整法や織り方をマスターしていきまし

た。完成した「波箴」は、波状にうねった横糸の張りの違いから微妙な立体感が生まれ、独特の光沢を放つ。顧客にも好評をもって迎えられた。

養父さんは「波箴」が売れることとほうれいですが、本当の狙いは、こうした高品質の商品を示すことで、当社の技術力や提案力を知っていた

だき、新規のお客様の開拓につながることで」と言う。現在、西陣のメーカーや問屋の他、全国の小売店からOEM生産の依頼を受ける。

「伝統的な織り方や技法でも、新たな発想で組み合わせることでこれまでにない商品を作れるかもしれない。何かアイデアはないかといつも考えています」と養父さん。「波箴」に続いて、「引箔」や「染め抜き」といった伝統的な技法を独自にアレンジした新商品も開発している。

### 支援のもと 生産性向上に取り組み

既成概念にとらわれず、次々と常識を覆す養父織物のチャレンジを二人三脚でサポートするのが、京丹後市商工会だ。「経営に関するあらゆる相談に乗ってもらっています。新商品を開発するための補助金を得る際にも支援してもらいました」と厚い信頼を寄せる。その他、就業規則や人事評価、産休制度の導入など、労務について相談した際には、ていねいなアドバイスのに加え、社会保険労務士などの専門家の派遣も受けた。

さらに現在、経営支援員のサポートを受けながら生産管理の向上にも取り組んでいる。

「糸の準備から織り上がりまでを一人の織り手が一貫して担当するため、これまで社員同士がコミュニケーションを取る機会は多くありません



### 経営支援員のメッセージ

丹後の織物業界を「丹後ブランド」として再興するため、面倒で他社が敬遠するニッチな分野に挑戦され、新たなビジネスモデル(小ロット生産、OEM商品)を切り開いてこられた養父さん。豊富なアイデアをお持ちで、独自技術を活かした高付加価値な織物を開発し、次々と販路を獲得されています。知恵の経営実践モデル企業の認証をきっかけに、生産体制の強化や若年者雇用など、次のステージを目指してチャレンジし続ける養父織物を今後も引き続き、応援していきたいと思ひます。

京丹後市商工会 経営支援員 岡 倫理

新商品開発の詳細や社内外での人材育成の取り組みなど、続きはWEBに掲載しています。

# ～外国人に“もうひとつの京都”を発信～

## 多彩な京都を楽しむガイドブック“アROUND京都”が完成

京都府商工会連合会では、洛中だけではなく京都の魅力、丹後・丹波・山城の商工会地域の特色を「京都に来られる外国人観光客」の方々に知っていただくためのガイドブック“アROUND京都”多言語版〔(英語、中国語、日本語)、A4判カラー 15 ページ、1万部〕を作成しました。2月中旬より府内の 20 商工会及び主要観光案内所へ配布いたしました。

冊子には、3人の京都在住外国人の方の感想を載せ、エリア別に観光モデルコース、観光スポット、体験施設、地域の産業・産品、商工会地域の観光窓口等を親しみやすく紹介しています。

今後とも Web との連携等により商工会地域の情報発信の充実を図っていきます。

..... アROUND京都(多言語版冊子) .....



〈資料に関してのお問合せ先〉

経営支援部経営支援課／販路開拓担当 岡村  
TEL:075-314-7151 FAX:075-315-1037

## 『新あらしきょうWeb』ご案内 登録掲載事業者募集中！ H29.3月中がお得！登録掲載料を無料化

小規模事業者の皆さんが売りたい商品を登録するだけで、消費者等に商品を広くPR(ニッポンセレクト.comとの連携で販売！)することができます。

「新あらしきょうWeb」をご覧ください新規登録掲載事業者を随時募集しています。

●登録掲載料を無料化(H29.3月まで)することで、多くの商品を集め、品揃えの豊富さに加え、観光情報等の発信で価値を向上できます。

●ニッポンセレクト.comとの連携で売上向上に期待ができます。(カート付) ※毎年9月頃に新規登録募集(予定)

商品一覧  
あらしきょうビトが、真心を込めてつくった、そこできかないあらしきょうモノをご紹介します

おすすめスポット  
京都市内をぐるっと囲む「丹後・丹波・山城」のおすすめ観光スポットをご紹介します

地図から探す  
あらしきょうビトが営むお店を地図から探すことができます

お問い合せ先  
お近くの商工会まで

Copyright © 2017 Arashiko Office all Rights Reserved.



商工会  
推奨

インターネットでできる  
経理ソフト

# ネットde記帳

## 消費税計算は もうこわくない

消費税計算でお悩みですか？  
商工会推奨の「ネットde記帳」にお任せください。  
「ネットde記帳」は、インターネットでできる経理ソフトです。  
あなたのお悩みを楽々解決致します。



誰にでも楽々できます！

操作は簡単です。なので、パソコン初心者でも安心してご利用いただけます。また、付箋機能による質問も可能です。相談しながら入力することができます。



どこでも楽々できます！

インターネットが使えるパソコンがあれば、会社や自宅はもちろん、出張先などの出先からでも、すばやく伝票入力や元帳などの確認ができます。



電子申告までできます！

「ネットde記帳」なら、帳票イメージに近い画面からの入力で、簡単に所得税や消費税の申告書類を作成できます。そのまま電子申告をすることも可能です。

万全のセキュリティで安心安全

バックアップ不要で手間いらず

建設業・不動産業・農業対応

さらに わかるまで・できるまで商工会の **しっかり** サポートで、とっても安心！

お客様と同じ画面を見ながらのアドバイスや、付箋機能を利用した質問受付などにより、丁寧にサポートいたします。また、「ネットde記帳」なら、伝票作成等の日常業務から経営改善の計画まで、様々な問題を解決するお手伝いが可能です。

### 日常業務の問題

- 簡易課税で複数の業種があり、消費税計算に手間がかかる。
- 紙の帳票類からの転記作業が煩わしい。
- 消費税の経過措置適用などが複雑で不安。

### 経営上の問題

- 売上が上がっているのに銀行にお金がない。本当に儲かっているの？
- 設備投資に回せる額の見極めが難しい。
- 消費税の納税資金が心配。

# ネットde記帳 が変える!! これからの経理業務!!

## メンテナンスフリー

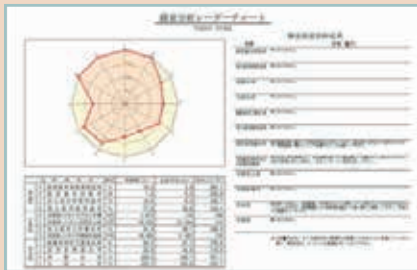
クラウドサービスなので、ソフトのインストールやバージョンアップといった面倒な作業が一切発生しません。バックアップも不要でイザという時でも安心です。

## 気軽に使えて本格的

簡単な操作で日々の仕訳を入力しておくだけで、経営分析資料や資金繰実績表などを出力できる本格会計ソフトです。これらの帳票が、商工会による的確なアドバイスを可能にします。

## 経営分析

「ネット de 記帳」の経営分析機能は、日々の記帳から損益分岐点図表や経営分析リーダーチャートといった各種資料を作成できる優れたものです。



## 青色・白色申告に対応

「ネット de 記帳」は、青色申告にも白色申告にも対応。もちろん不動産所得や農業所得の決算書も作れます。まず白色申告から始めて、帳簿作成に慣れてきたら青色申告へといった幅広いニーズに応えるソフトです。

## 会計データを共有

インターネット利用だから、本社と支店でデータを共有したり、商工会への相談時にも双方でデータを確認できます。決算時のデータ受け渡しの手間もかかりません。

## 資金繰表

「ネット de 記帳」は資金繰状態を管理する機能を取揃えており、現状の把握はもちろん、今後の予定についても設定・確認することができます。消費税率引き上げに伴う運転資金への影響は特に気になるところ。十分な資金の確保を「ネット de 記帳」が強力にサポートします。



## やさしい入力画面

取引形態に応じて多彩な入力メニューが利用できます。検索率の高い入力リストからの入力や、コード入力にも対応します。消費税率は日付により自動設定。経過処置による旧税率適用の場合も簡単に切替可能です。



## 【ネット de 記帳】の機能と主な帳票一覧

- 【入 力】 仕訳帳／振替伝票／現金・預金出納帳／入金伝票／出金伝票／売掛帳／買掛帳
- 【検 証】 日別残／日計表／科目別集計表
- 【管 理 表】 財務報告書／推移財務報告書／残高一覧表
- 【記 帳】 総勘定元帳・補助元帳
- 【資 金 繰 表】 資金繰実績表／資金繰実績・予定表／資金繰推移表／資金日計表／資金集計表
- 【工事管理表】 工事別集計表／工事管理表／工事台帳／工事元帳
- 【消 費 税】 消費税精算表／仮受・仮払消費税元帳
- 【決算・申告】 個人決算書（青色・白色）／所得税申告書／消費税申告書／決算報告書  
キャッシュフロー計算書／固定資産台帳／電子申告（所得税・消費税）
- 【オプション】 給与／見積・納品・請求／ネット de POS レジなど

※個人・法人の区分等により使用できる機能は一部異なります。

確定申告

申告書にはマイナンバーの記載が必要です!

詳しくは **確定申告** 検索

所得税および復興特別所得税・贈与税

申告と納税 平成29年 3月15日(水)まで

## お問い合わせ・ご相談はお近くの商工会まで

- |                        |                         |
|------------------------|-------------------------|
| 福知山市商工会 ☎0773-56-5151  | 木津川市商工会 ☎0774-72-3801   |
| 向日市商工会 ☎075-921-2732   | 笠置町商工会 ☎0743-95-2159    |
| 長岡京市商工会 ☎075-951-8029  | 和束町商工会 ☎0774-78-3321    |
| 八幡市商工会 ☎075-981-0234   | 精華町商工会 ☎0774-94-5525    |
| 京丹後市商工会 ☎0772-62-0342  | 南山城村商工会 ☎0743-93-0100   |
| 南丹市商工会 ☎0771-42-5380   | 京北商工会 ☎075-852-0348     |
| 大山崎町商工会 ☎075-956-4600  | 京丹波町商工会 ☎0771-82-0575   |
| 久御山町商工会 ☎075-631-6518  | 伊根町商工会 ☎0772-32-0302    |
| 京田辺市商工会 ☎0774-62-0093  | 与謝野町商工会 ☎0772-43-1020   |
| 井手町商工会 ☎0774-82-4073   | 京都府商工会連合会 ☎075-314-7151 |
| 宇治田原町商工会 ☎0774-88-4180 |                         |



## 平成 28 年度 京都府 9 月補正 中小企業経営力強化事業

公募開始

～ 生産性向上に向けた設備投資等を支援! ～

### 1. 目 的

国際的な経済社会情勢の変化に対応し、足腰の強い地域経済を構築するため、国の経済対策と連携し、中小企業・小規模事業者が行う経営力強化や生産性向上に資する設備投資等を支援します。

### 2. 補助対象者

本補助金の補助対象者は、京都府内に本事業を実施する拠点となる本社、事業所、研究所、工場などを置く中小企業者に限ります。

本事業における中小企業者とは、【ものづくり技術】で申請される方は「中小企業のものづくり基盤技術の高度化に関する法律」第2条第1項、【革新的サービス】で申請される方は「中小企業等経営強化法」第2条第1項に規定する者（以下に記載）をいいます。

### 3. 補助対象事業及び補助率等

国補助金と同様に「革新的サービス」、「ものづくり技術」を対象事業とします。

対象者	小規模企業者※	中小企業者 (小規模事業者除く)
補 助 率	2/3	1/2
補 助 上 限	3,000 千円	
対 象 経 費	設備投資、試作開発等（機械装置・技術導入・原材料費等）に用する経費	

※小規模企業とは、従業員が20人以下（商業（卸売業・小売業）・サービス業は5人以下）の企業を指す。

※国補助金の雇用増や最低賃金引上げによる上限額の増額の適用はない。

### 4. 応募手続き等

- ・公募期間 平成29年2月8日(水)～4月10日(月)まで〔当日消印有効〕
- ・提出方法 郵送のみ可。(電子申請は実施しない) 京都府中小企業団体中央会 経営力強化補助金事務局へ提出。  
詳しくはホームページをご覧ください。  
(<http://www.chuokai-kyoto.or.jp/blog04/2017/02/post-63.html>)

■ ■ 申請書の作成、計画の策定については、最寄りの商工会で相談に応じます ■ ■

中小企業応援隊員等が一堂に会し、情報や支援事例の共有を通じて支援能力を向上!!

## 中小企業応援隊全体連絡会が開催



知事表彰を受けた京丹波町商工会の中村経営支援員



知事表彰を受けた福知山市商工会の西山経営支援員

去る1月23日(月)メルパルク京都において府内の応援隊員等が一堂に会し、情報や事例の共有を通して支援能力の向上を図るとともに、応援隊員等の現場での活動状況を把握することで、今後の有効な施策展開につなげることを目的として、「中小企業応援隊全体連絡会」(主催…京都府商業・経営支援課)が開催されました。

当日商工会からは、優れた支援事例発表を行なった右記2名の応援隊員の知事表彰があり、そのうち福知山市商工会西山祐子氏の支援事例について応援隊員が①見習いたい内容②今後の支援方法を分科会方式で議論を行いました。

その後、議論を終えた応援隊員は分科会での優れた支援事例を研究し、議論内容を発表、専門家である

「農家の法人化と事業拡大支援」  
福知山市商工会 経営支援員 西山 祐子氏

「老舗和洋料理店への売上確保・金融・事業承継支援」  
京丹波町商工会 経営支援員 中村 哲氏

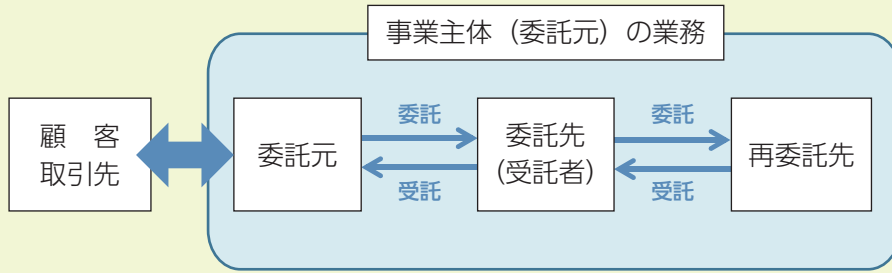
【知事受賞者】

優れた支援事例発表を行なった  
2名の経営支援員が知事受賞!!

中小企業診断士の成岡秀夫氏からのコメントを頂くことで、今までに行なっていなかった視点での支援手法などを新たに発見することが出来、今後、現場で有効に活用しようと思いを一つにされていました。

## 委託関係に伴う情報セキュリティ対策について

「自社だけの対策にとどまりません」



- ※顧客・取引先との関係では、委託先・再委託先による情報漏えいや改ざん等の事故であっても委託元の企業が、取引停止や損害賠償請求の対象となることがあります。
- ※また、委託元は再委託先と直接の契約関係にないことから、委託先と「再委託の可否・条件」等について合意しておく必要があります。

委託契約の締結にあたり、事故が発生した場合の損害賠償請求の規定しかないような場合は、委託元と委託先（受託者）との責任の所在があいまいになりかねませんので、専門家のアドバイスを得ながら、契約条件に適切な情報セキュリティ対策を含めることが重要です。

起こした情報漏えいなどの事故であっても、事業主体である委託元が顧客・取引先に対する責任を負うことがあります。そこで、委託にあたっては、機密情報の取扱等について、契約書に具体的に明記する必要があります。委託元から機密情報の指定や情報セキュリティ対策の具体的な実施が示されていない場合は、委託先（受託者）としても、何をどこまですればよいのか分からないために、事故を防ぐための適切な対策を講じることが困難になります。

年度末・年度始めが近づき、委託契約を締結・更新する機会も増える時期ではないでしょうか？そもそも「業務委託」とは、自社以外の組織あるいは個人に自社の業務を行ってもらうことです。自社で全

ての業務が完結する事業は少なく、多くの企業でこうした外注が行われています。業務委託を行う際には、顧客情報や取引情報等の機密情報のやりとりが発生することが多いのですが、委託先（受託者）が

## 大型マシニングセンタの導入で 労働生産性10%アップ

### 浅井プラパーツ株式会社

代表取締役 浅井 健史  
京都府京丹後市大宮町善王寺 385 番地  
TEL 050 - 3465 - 7876 URL <http://www.plaparts.jp>

### 「中小企業等経営強化法 経営力向上計画」認定企業の紹介

#### ■本計画の策定に取り組みきっかけと背景

当社の事業は、プラスチック部品の切削加工を行っており、主にエンジニアプラスチックの部品製造を行っており、半導体装置関連、製造ラインの部品、治具、産業用機器、電子部品の試作を得意としています。設備は、マシニングセンタ・NC加工機等を保有しており、材料は多様なエンジニアリンググレードの樹脂の加工も行うことが可能です。

近年、完成品メーカーや完成品ユーザー等のマーケットニーズの多様化や化学技術の進歩を受けて、様々な特性を有した樹脂が開発され、供給者サイドにおいても、製造技術の高度化を図り、高精度、安定した品質、短納期対応に日夜努力しています。

こうしたなか、樹脂の高性能化に比例し、その使用用途は拡がっております。

り、当社では大型部品の加工が増加傾向にありました。これを受け、機械加工での段取り作業が非効率で、利益は伸び悩んでいましたが、京丹後市商工会の助言により、税制や金融の支援等を受けることができる「経営力向上計画」を策定することになりました。

#### ■本計画での取り組み内容

段取り時間を大幅に短縮することを目指すため、大型部品でも、工具等の交換が容易にできる切削領域の大きい大型マシニングセンタを導入し、時間当たりの生産性を向上させるとともに、若手の工員を対象としたOJTを実施し、複数の機械を操作できる多台持ちを促進させる取り組みを行っています。

#### ■計画認定の効果と今後の抱負

「経営力向上計画」を作成、認定を受けるためには、自社の現状認識と課題を確り把握する必要があるため、段取り替え等の作業に掛かる時間等作業効率について、再度、どのような状態にあるのかを見つめ直す良い機会となりました。この度の計画策定にあたり、売上看見合った利益を把握し、適正な収益目標を掲げることができました。

今後は、今までテフロン等特殊な樹脂加工で培った技術を活かし、医療や食品分野へ事業領域を拡大していきたいと思っています。





# 自社特産品のPR・販売をしませんか！ =最寄りの商工会まで、ぜひお申込みを=

## ◆ 全国の商工会特産品が集結 『むらからまちから館』

当館は、全国商工会連合会が運営するアンテナショップで、東京・有楽町駅前の東京交通会館1階にあります。

有楽町駅周辺は、「食」に敏感で購買力のあるOLや主婦層、またサラリーマンが多数住来します。

この一等地で、比較的リーズナブルな費用で、商品PR・販売ができ、コストパフォーマンスは抜群です。ぜひご検討ください。



### 出展形態

#### ●【47都道府県コーナー】

当館に商品を委託販売してもらう方法。「6か月単位」または「1か月単位」で申込み可。

<費用：(出展料) 5,000円/月+ (手数料) 売上高×15%×1.08 >

#### ●【地酒コーナー】

酒販小売免許の関係上、直接事業者が当館へ納品、販売する方法。なお、酒販小売免許取得者名は、株式会社ふるさとサービスです。

#### ●【販売催事コーナー】

直接事業者が出展し、特産品の販売を自ら行う方法。入口付近の「約2m×2m」のスペースで対応。ただし、酒類以外の常温保存可能な商品に限る。

原則として、1週間単位(水～翌火曜日)での申込み。

<費用：(出展料) 20,000円/週+ (手数料) 売上高×5%×1.08 >

### ご案内・申込予定時期

上期(平成29年6月～平成29年11月出展) 申込み：平成29年4月下旬予定  
 下期(平成29年12月～平成30年5月出展) 申込み：平成29年10月下旬予定

## ◆ 世界有数の観光スポットで 『ぶらり嵐山 正面入口販売コーナー』

京都ほっとはあとセンターが運営するアンテナショップで、世界有数の観光スポットである嵐山にあります。

ここ数年、嵐山は、日本国内のみならず、海外からの観光客がととも増えています。ぜひ、この有名観光スポットで、国内・海外への商品PR・販売をご検討ください。



### 出展形態

●直接事業者が出展し、特産品の販売を自ら行う方法。「1日単位」で申込み可。  
 <費用：1,000円/日(定額) >

### 申込時期

毎月募集中。出展希望月の前月10日まで。

## ◆ 京都府中小企業会館でも 『京都府中小企業会館1階郷土物産コーナー』

京都府中小企業センターが運営する当会館は、連日、各種研修会や会議の場として、外部からの利用者数が多いので、商品PR・販売の場としては、かなりの穴場かもしれません。

さらに、出展料は無料です。ぜひご検討ください。



### 出展形態

●当会館に商品を委託販売してもらう方法。「1年単位」で申込み可。  
 <費用：無料>

### ご案内・申込予定時期

平成29年4月下旬予定

## 一筆啓上 商工会長シリーズ

私事、健康にして6回目の当たり年を迎え、改めて事業を振り返れば幾度となく存続の危機に遭遇したが、当たり年のたびに運よく窮地から救われてきたことを思い出す。当たり年には目に見えない何かの力が作用しているのだろう。加えて、ある言葉にも支えられた。

少なからず悩みを抱えていた若かりし頃、多少酔った勢いもあって、盛り場の路地裏でロソクを灯した手相占い屋さんに思わず手を差し出した時の事だった。あれこれ耳の痛いことも指摘されたが、最後に言われたのは「でも晩年がよい。」だった。晩年なんて誰にもわからないことだから営業用の常套句だったとは思いますが、悩める者には救われる言葉だった。そして、苦難のたびに晩年への訓練と折れそうな気持ちをいつも奮い立たせてくれた魔法のような言葉でもあった。

先代から引き継ぎ、紆余曲折ながらも35年を経た5年前、創業70年の節目に次世代へ引き渡すことができた。

事業承継は規模の大小にかかわらず重要な経営課題であり永遠のテーマ。承継の失敗で事業を衰退させた例は数えきれないだろう。駅伝走者のように次走者へのバトンタッチを目標にひたすら前へ、そして計画的に後継者を育てながら、双方の自覚と覚悟も必要だと思ふ。

平穩無事に承継したものの、まだまだ課題は残るが、信頼と任せの度量で一切口出しせず後継者の仕事ぶりを温かく見守る日々が続いている。

次の当たり年も笑顔で迎えられたら最高の喜びと幸せになるだろう。

木津川市商工会 会長 山本 貢

## 企業を創り、企業を育て、企業を守る。

中小企業のための弁護士・法律事務所でありたいと思います。

### 取り扱い事件

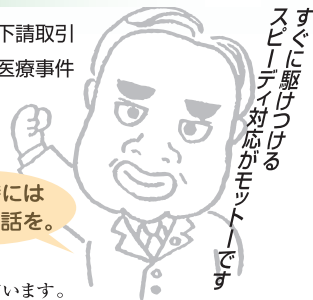
- 会社整理 ● 債務整理 ● 契約相談 ● 下請取引
- 事業承継 ● 労使関係 ● 交通事故 ● 医療事件
- 消費者問題 ● 離婚 ● 相続・遺産分割
- 刑事事件 ● 少年事件

その他なんでもご相談下さい

困った時には  
まずお電話を。

私たち10人の弁護士は

皆さんができるだけ安心して生活できるよう、  
また、会社の経営ができるように日々努力しています。



弁護士法人  
**田中幸寿法律事務所**

●京都本部 〒604-0864 京都市中京区西陣町通奥川上ル松竹町129番地  
TEL075-222-2405 FAX075-221-0801

●草津事務所 〒525-0027 草津市野村2丁目10番16号  
TEL077-561-0321 FAX077-561-0320

http://www.tanaka-law.net/

弁護士 田中 彰寿	弁護士 新井 慶有
弁護士 田中 継貴	弁護士 中山 仁美
弁護士 田中 晶国	弁護士 大西 洋至
弁護士 大木 祐二	弁護士 小林 美和
弁護士 若松辰太郎	弁護士 西脇 調

平成28年度 独立行政法人工業所有権情報・研修館事業

## 秘密 厳守 知財総合支援窓口 相談 無料

- 初歩的なことを知りたい
  - 同じアイデアや商品名が出願されていないか知りたい
  - 会社を離れられないので、自社で相談にに応じてほしい
  - 社内で知財セミナーを実施してほしい
  - 弁護士や弁理士に相談したい
  - 権利侵害に対応したい
- …等、お気軽にご相談ください

※セミナーと訪問支援は、中堅・中小企業、個人事業主、創業検討中の個人の方の場合に限ります



京都市下京区中堂寺南町134  
 京都リサーチパーク  
 京都府産業支援センター2階  
 TEL: 075-326-0066

一般社団法人  
京都発明協会

京都発明協会

検索



商工会会員の皆さまへ  
うれしいお知らせ!!

**商工会の福祉共済**  
平成28年11月から

**「傷害プラン」に**  
2,000円、3,000円、4,000円コース

**個人賠償責任保険**が  
付いてさらに安心!!

日常生活の事故やトラブルで賠償責任が生じたとき **最高1億円**まで補償

●例えば、このような事故が起きたとき

- 示談交渉もおまかせ!!
- 同居のご家族も補償の対象!!

自転車運転中、あやまって他人と接触してケガをさせてしまった!

飼い犬が散歩中に他人に噛みつきケガをさせてしまった!

買物中、あやまって商品を落として割ってしまった!

ゴルフのプレー中、打ったボールが他人に直撃し、あやまってケガをさせてしまった!

**自転車事故**にはこんな実例も!

事例	事故の概要	賠償額*
事例①	男子小学生(11歳)が夜間、帰宅途中に自転車で行中、歩道と車道の区別のない道路において歩行中の女性(62歳)と正面衝突。女性は頭蓋骨折等の傷害を負い、意識が戻らない状態となった。	9,521万円
事例②	男子高校生が昼間、自転車横断帯のかなり手前の歩道から車道を斜めに横断し、対向車線を自転車から直進してきた男性会社員と衝突。男性会社員に重大な障害(言語機能の喪失等)が残った。	9,266万円
事例③	男性が夕方、ペットボトルを片手に下り坂を落とさず走行し交差点に入、横断歩道を横断中の女性と衝突。女性は脳挫傷等で3日後に死亡した。	6,779万円

\*賠償額は、判決文で加害者が支払いを命じられた金額です(上記金額は概算額)。【出典】一般社団法人 日本損害保険協会ホームページより  
 ※賠償金をお支払いする主な場合、保険金をお支払いしない主な場合については、パンフレットの後記「補償のあらまし」をご確認ください。  
 ※「個人賠償」の補償は傷害・ライオン・シニア傷害プランには付帯されません。  
 ※国内での事故(訴訟が国外の裁判所に提起された場合を除きます。)に限り、示談交渉は原則として審査の上自動で行います。  
 ※個人賠償責任保険は東京海上日動火災保険株式会社(引当保険会社が補償する)総合生活保険(個人賠償責任補償)です。  
 この広告は、個人賠償責任保険(「総合生活保険(個人賠償責任補償)」)の概要を紹介したものです。ご加入にあたっては必ず「重要事項説明」をよくお読みください。ご不明な点がありましたら、商工会までお問い合わせください。

商工会・都道府県商工会連合会・全国商工会連合会  
2016年8月作成 16-T16486

**《3月・4月 商工会みどころ情報》**

日時	イベント内容	問合せ先
3月3日~3月31日 別紙TVCM放映スケジュールを参照	<b>イベント名</b> 宇治田原町商工会独自のTVCM放映 場所：KBS京都 概要：海外進出支援の一環として「日本緑茶発祥の地 京都・宇治田原」の海外向けポータルサイト構築への基盤整備として宇治田原町商工会独自のTVCMを制作、1月27日より放映を開始する運びとなりました。 宇治田原町商工会CM放映スケジュール表 期間：平成29年3月3日~3月31日 KBS京都 15秒スポットCM 金曜日 3月 3日 3月10日 3月17日 3月24日 3月31日 10:30~「おやかまっさん」 土曜日 3月25日 16:55~「おうちごはん物語」 日曜日 3月 5日 24:45~「内村さまあ〜ず」 番組間に放送 3月11日(土) 6:59~7:00 3月19日(日) 6:59~7:00 <small>※上記は予定であり、変更する場合がございます。</small>	 <b>宇治田原町商工会</b> 電話：0774-88-4180 HP：http://ujidawara.kyoto-fsci.or.jp/
4月1日(土) 11:45~20:00 2日(日) 10:30~17:00	<b>イベント名</b> 桜まつり 場所：向日神社の境内一円 概要：・各種催物多数 (地元高校生による吹奏楽演奏、かぐや太鼓他市民参加の演芸) ・模擬店 ・土曜日は夕刻~午後8時まで神社参道にて篝火	<b>向日市商工会</b> 電話：075-921-2732 HP：http://muko.kyoto-fsci.or.jp/
4月上旬 9:30~	<b>イベント名</b> 井手町さくらまつり 場所：玉川堤 (JR玉水駅) 開催期間中の土日のみ駐車場有(井手小学校) 概要：模擬店、特産品販売	<b>井手町さくらまつり実行委員会 (井手町商工会)</b> 電話：0774-82-4073 HP：http://ide.kyoto-fsci.or.jp/
4月15日(土) 10:00~	<b>イベント名</b> 第10回 いでちょう百縁商店街 場所：井手町内全域 (JR玉水駅・JR山城多賀駅) 駐車場有(井手小学校) 概要：井手町内の各店舗や催し物会場で、100円でおすすめ商品やサービスが盛りだくさん! ゆるキャラ「いでたん」も登場予定。	<b>いでちょう百縁商店街実行委員会(井手町商工会)</b> 電話：0774-82-4073 HP：http://ide.kyoto-fsci.or.jp/

なが——い、おつきあい。

事業をしっかりとサポート **事業融資** ビジネスパートナーをご紹介 **ビジネスマッチング**

アジアでのビジネスをサポート **貿易・海外取引** 企業の成長戦略をお手伝い **M & A**

京都銀行はさまざまなシーンで皆様に応援します!

飾らない銀行 **京都銀行**  
http://www.kyotobank.co.jp/

# 久御山町

久御山町商工会

〒613-0036  
京都府久世郡久御山町田井浜代5-1  
TEL 075-631-6518



## 農商工の調和のとれたまち ~久御山町~

私達のふるさと「久御山町」は、京都府南部に位置し、宇治川と木津川が流れる豊かな自然の中、久御山ジャンクションを中心に第二京阪道路や京滋バイパス（京都縦貫自動車道）、国道1号などの広域幹線道路網により、京都や大阪、奈良、滋賀等に短時間でアクセスできる道路交通の地の利を活かし、大都市近郊を活かした農業と、機械金属加工業や食品製造業等様々な製造業が集積する「ものづくりのまち」として、農商工の調和のとれた産業が発展しています。

そして、鉄軌道のない本町において、バス交通の充実と商業施設との連携により販売の創出を図るため開設された「まちの駅クロスピアくみやま」では、農業・商業・工業のそれぞれの魅力を情報発信するとともに、本町の特産品や加工品の販売を行う「クロスピア市」が定期的に開催されています。また、本町はコンパクトで平坦な地形のため、自転車で楽々と移動することができ、「まちの駅クロスピアくみやま」では便利なレンタサイクルの貸出（有料）も行われています。

ところで、平成29年4月から、「お茶の京都博」のターゲット・イヤーとして山城地域各地で各種イベントが行われ広域観光の取組みが展開されるのですが、久御山町内では、日本遺産「日本茶 800年の歴史散歩~京都・山城」に追加認定された久御山町佐山の「浜台の浜茶」と流れ橋の景観や、国登録有形文化財の旧山田家住宅長屋門、京都府自然200選に選ばれた前川堤の桜並木、国指定重要文化財の雙栗神社、久御山町農産物直売所「旬菜の里」などの見所にも是非周遊していただき、久御山の魅力に触れていただきますようご案内いたします。



浜台の浜茶



まちの駅クロスピアくみやま



## 京都国立博物館 開館120周年記念イベント

明治30年(1897)5月に「帝国家都博物館」として開館した京都国立博物館は、平成29年(2017)に開館120周年を迎えます。「京キャラ博・京都ほんまもん祭」はこれを記念して開催するイベントです。イベントを通じて、博物館の新たな魅力を知っていただき、皆様に使われ利用される「開かれた博物館」を目指してまいります。



**入場無料**

当日は、京都国立博物館 名品ギャラリーも無料でご覧いただけます。

**普段、京博(京都国立博物館)に来られない方々に、博物館の楽しさをアピール!!**

## 509名様に景品が当たります。

物産ブースにて商品を購入すると抽選チケットを1枚進呈。3枚集めると、豪華な景品が抽選で当たるガラポンにチャレンジ!

1等	京都府内の産物食べ歩き券	イベント会場から最先端へ贈り!
2等	京都グルメ	1名様
3等	トクメキ土産物大集合券	3名様
4等	トクメキ土産物大集合券	500名様

グルメブース 20ブース  
※加熱/調理 6ブース含む  
物産ブース 20ブース  
※京都府内より逸品が集合!

**楽しくお買い物!**  
※雨天決行

※景品は、イメージです。

後援：NHK京都放送局、京都新聞社、KBS京都、FM京都、京都リビング新聞、京阪電気鉄道(株)ほか(予定)

